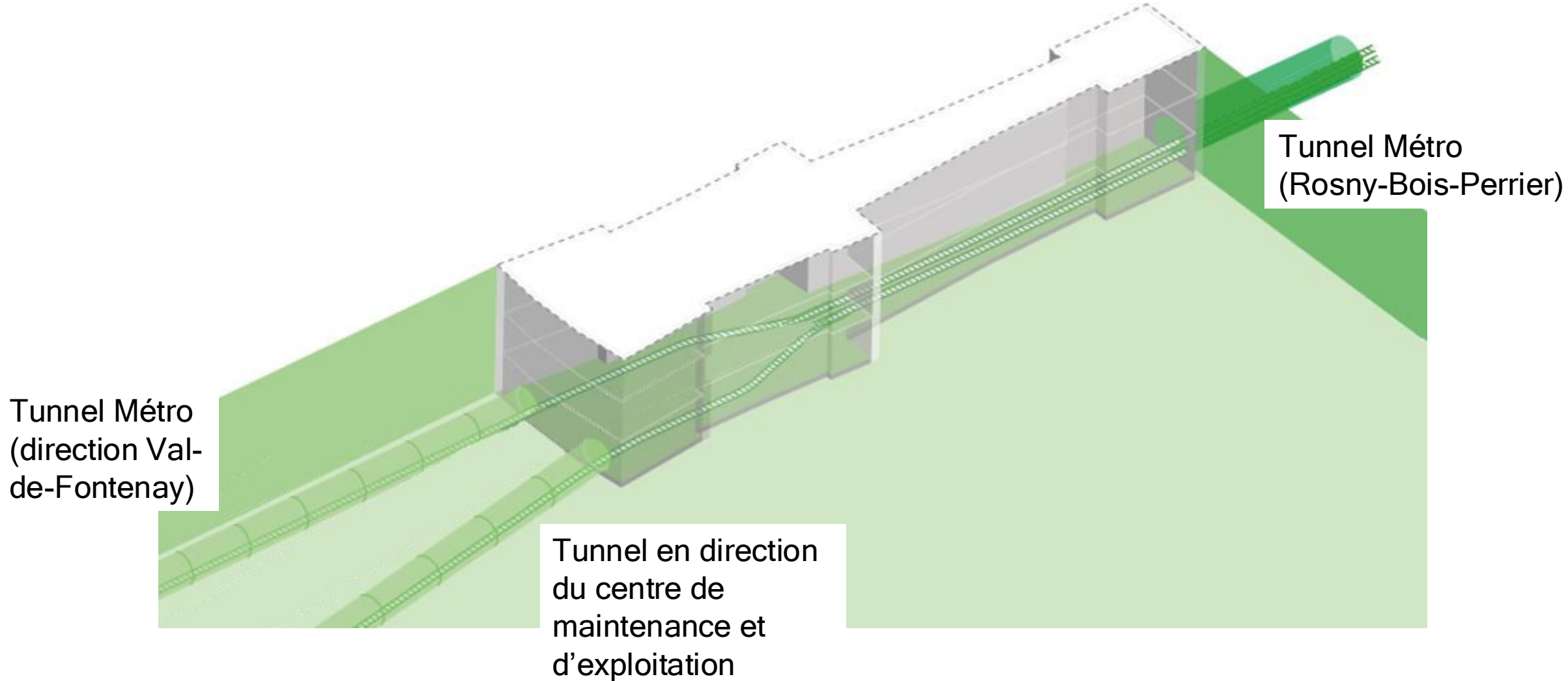


# *Ouvrage d'entonnement Rosny Bois-Perrier*

**Organisation des travaux  
à partir de janvier 2025**

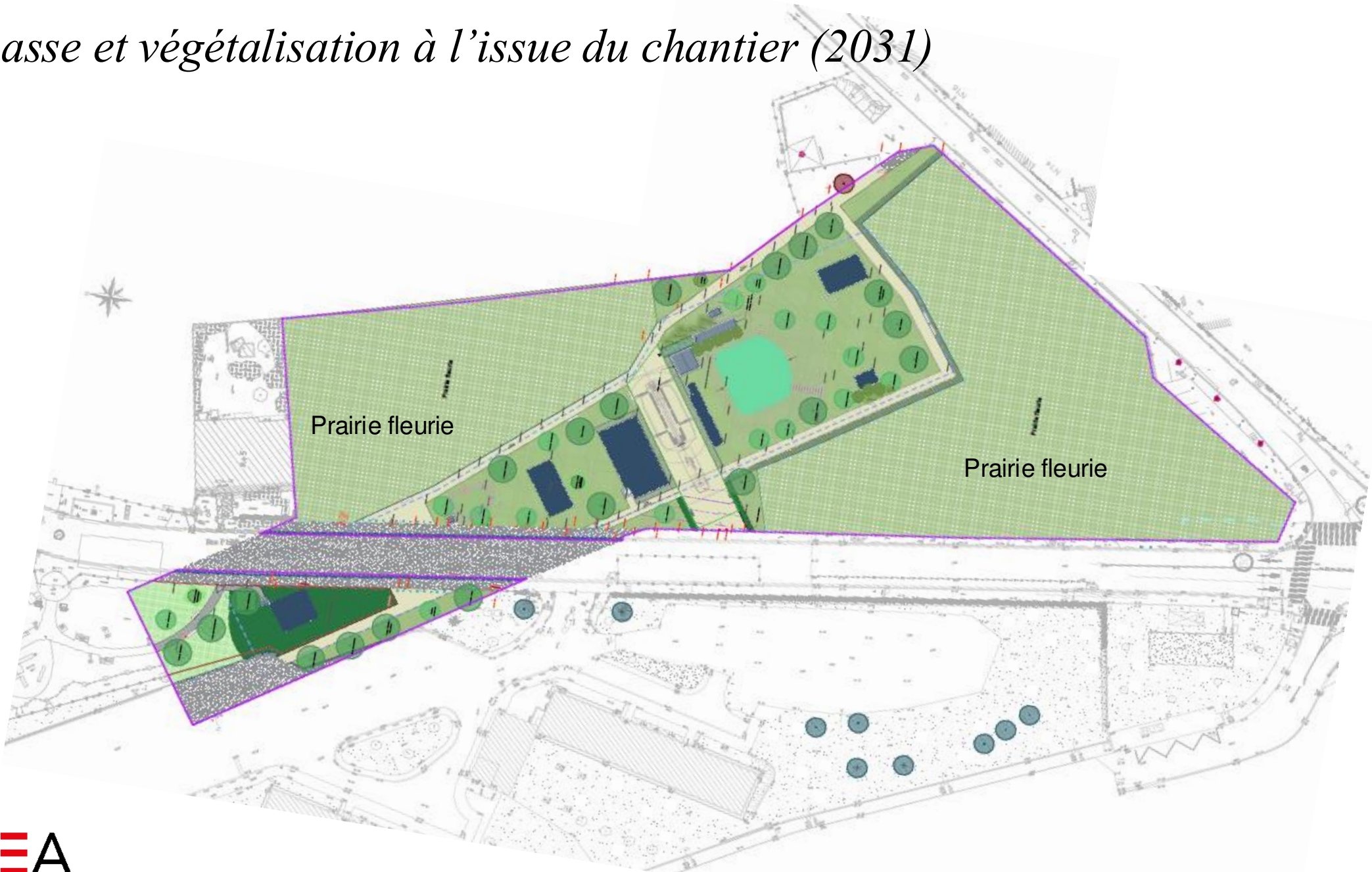
# Qu'est-ce qu'un ouvrage d'entonnement ?



*Plan de situation locale*



*Plan masse et végétalisation à l'issue du chantier (2031)*



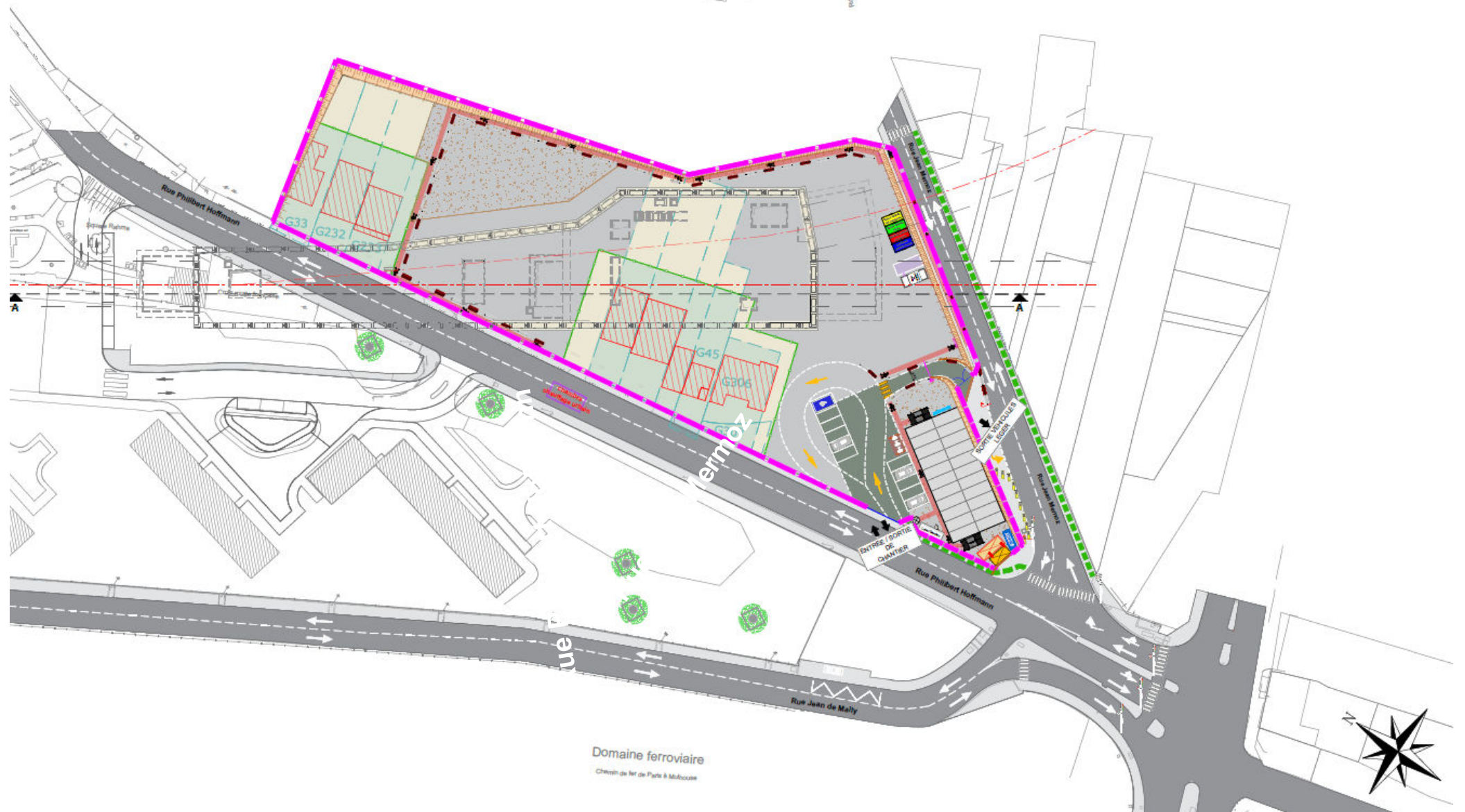




COREA

Marché 15 Est-1

# Plan d'installation de chantier depuis le 19/07/24 au 06/01/25



# *Vue aérienne du chantier – novembre 2024*





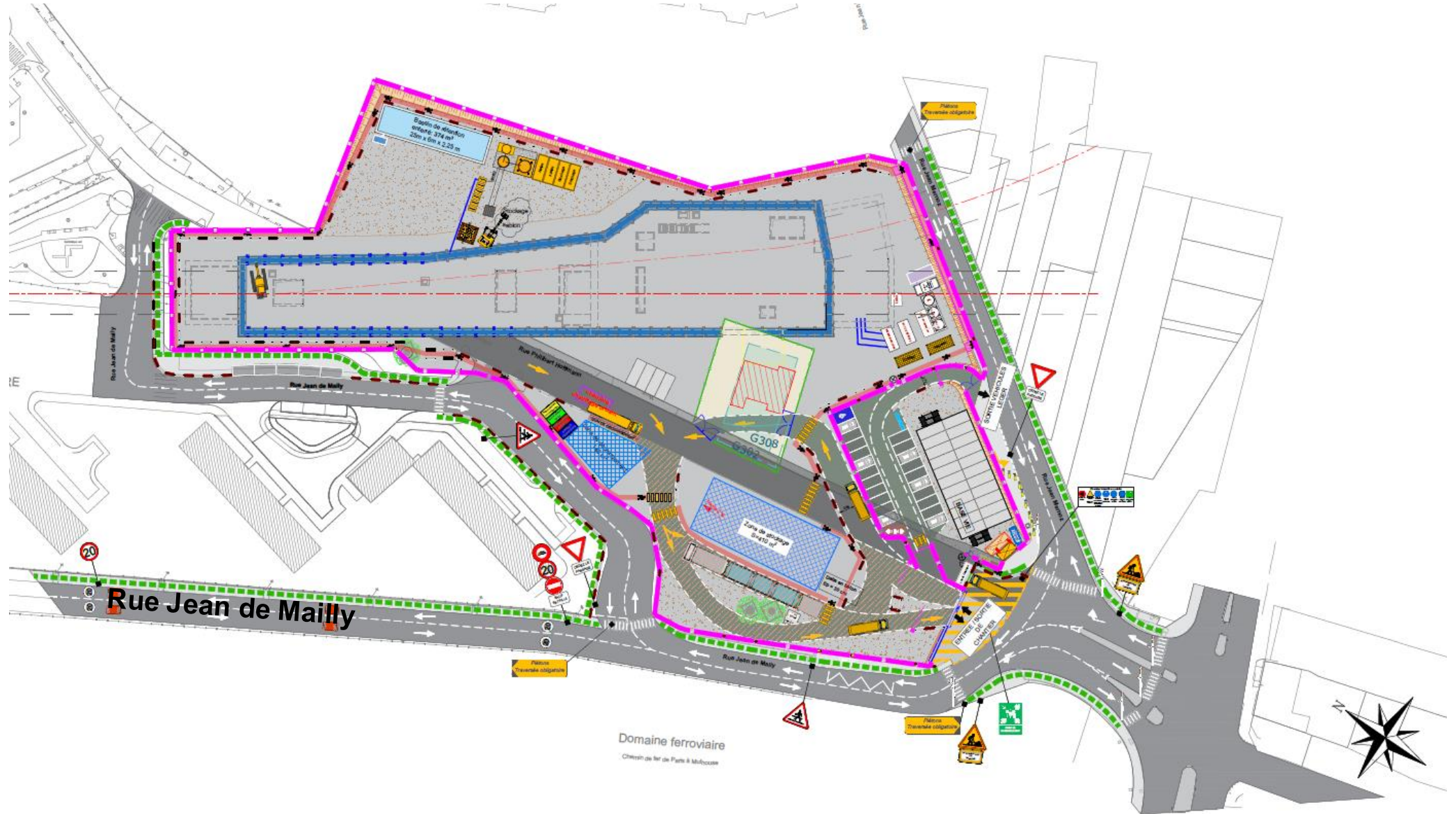
# Plan d'installation du chantier à partir du 6 à fin janvier 2025

## Aménagement de la déviation de la rue Philibert Hoffmann



# Plan d'installation du chantier à partir de fin janvier

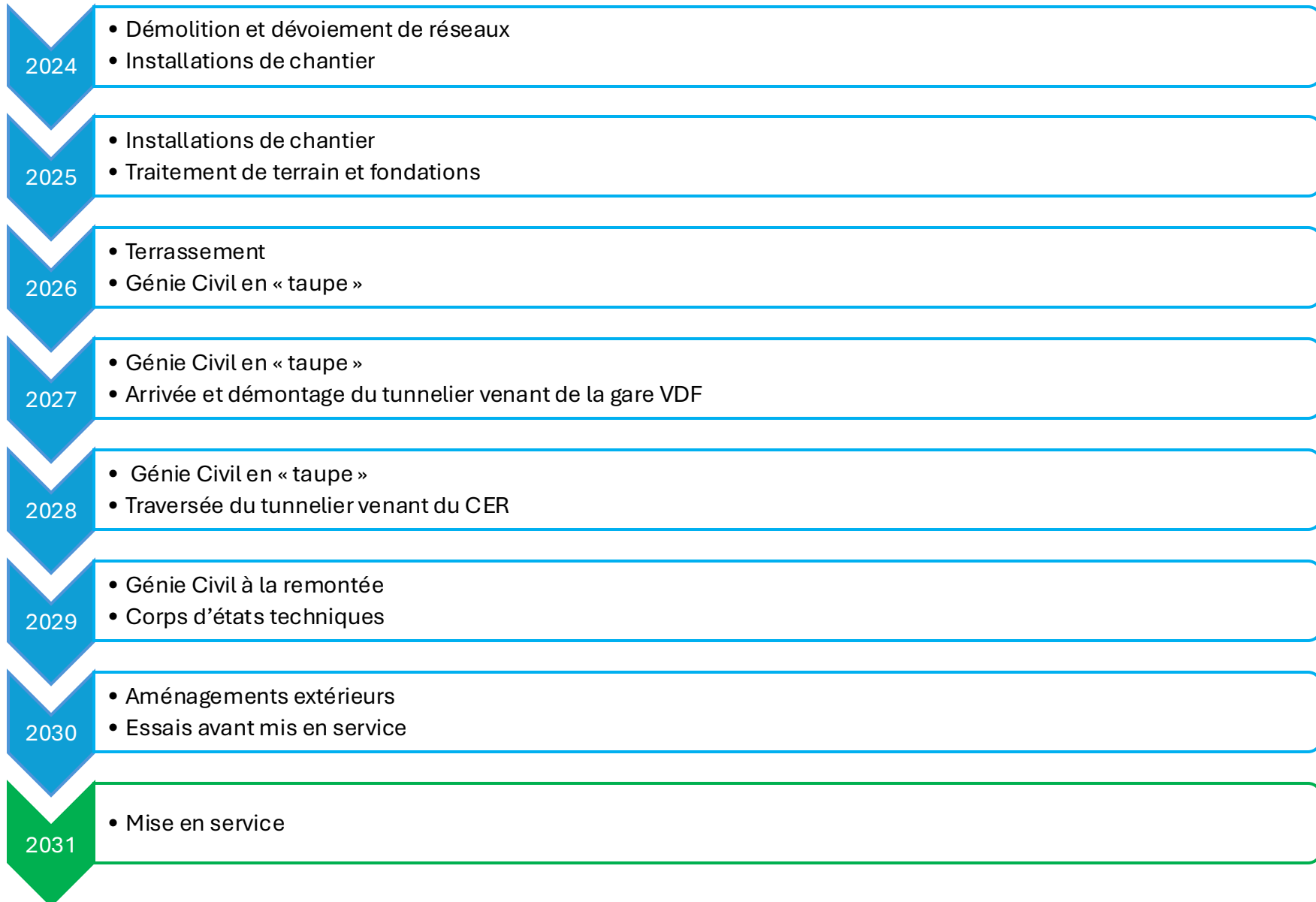
Mise en service de la déviation provisoire de la rue Philibert Hoffmann



# Calendrier de travaux en 2025

	janv-25	févr-25	mars-25	avr-25	mai-25	juin-25	juil-25	août-25	sept-25	oct-25	nov-25	déc-25
<b>Travaux d'installations d'emprises</b>	■	■	■									
<b>Aménagement de la déviation</b>	■											
<b>Injections et traitements des sols</b>	■	■	■	■	■							
<b>Travaux de parois moulées</b>					■	■	■	■	■	■	■	■

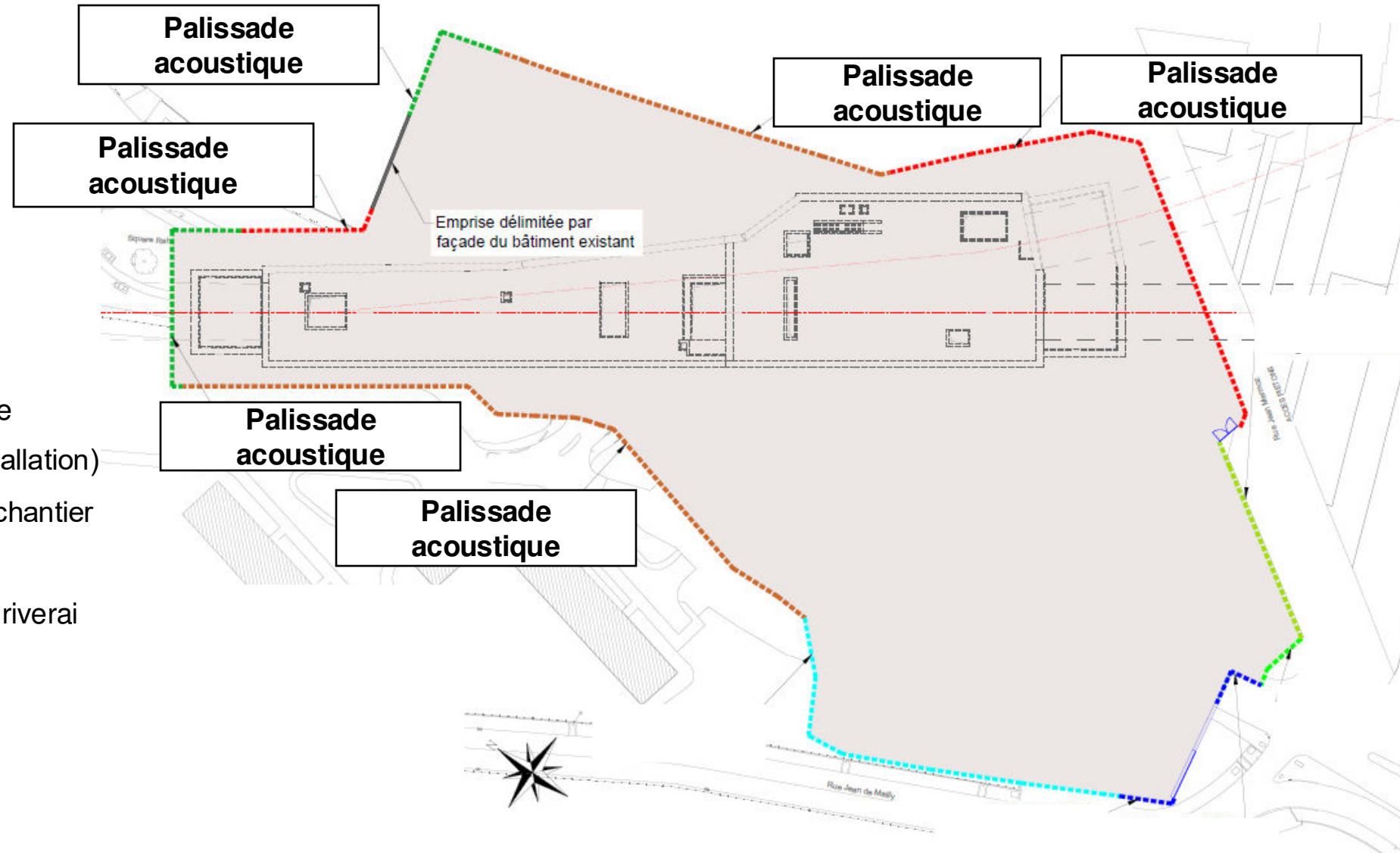
# Calendrier général des travaux



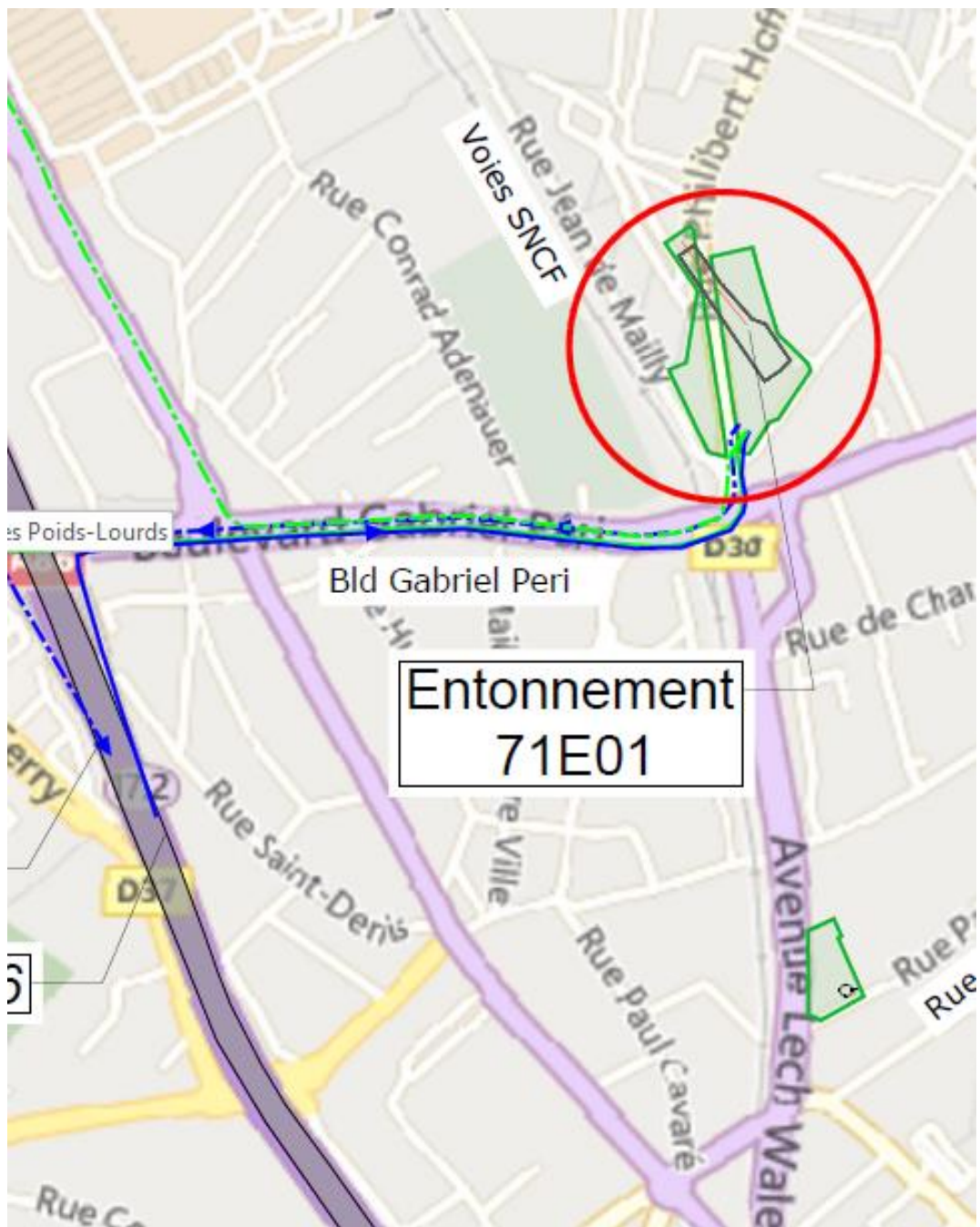
# Plan des palissades

## Mesures complémentaires :

- Capotage des engins bruyants
- Alertes recul limités (Cri du Lynx)
- Raccordement au réseau électrique systématique (sauf en phase d'installation)
- Coupure des moteurs à l'arrêt sur chantier
- Sensibilisation des compagnons
- Communication et information des riverain
- Terrassement en taube



# Itinéraires des poids lourds



*L'accompagnement de proximité du  
Grand Paris Express*



## *Alimam SOUANE*

Ses missions :

- Aller à la rencontre des riverains, usagers, commerçants et acteurs des chantiers pour informer de l'avancée des travaux
- Apporter des réponses aux questions posées et orienter vers le bon interlocuteur selon le type de question
- Assurer des permanences sur site et par téléphone
- Veiller au respect des règles de bonne tenue des chantiers (propreté, respect des horaires, communication sur site...)
- Assurer la remontée d'information vers la Société des grands projets.

Il est possible de le contacter du lundi au vendredi de 9h30 à 17h30 au **07 76 99 25 70** ou d'écrire sur la page web : **[grandparisexpress.fr/contacts](http://grandparisexpress.fr/contacts)**



# Communication de perturbation de proximité

En cas d'impact du chantier sur le quotidien des riverains (places de parking neutralisé, nuisances sonores ponctuelles...), vous êtes informés en amont par des **Info Flash**



**Version papier**  
diffusé en boîte aux lettres et/ou affiché dans le périmètre concerné



**Version numérique**  
Sur abonnement gratuit depuis [grandparisexpress.fr/newsletters](https://grandparisexpress.fr/newsletters)



**Courrier des chantiers**  
Info travaux informant de l'avancement des travaux et de leurs impacts éventuels à l'échelle d'une ville en cas de besoin

## Site web et FAQ

Pour en savoir plus sur le projet rendez-vous sur [grandparisexpress.fr](https://grandparisexpress.fr) et posez vos questions via notre FAQ sur [grandparisexpress.fr/contacts](https://grandparisexpress.fr/contacts)

*Pour suivre l'actualité de vos chantiers*

**Abonnez-vous !**

