

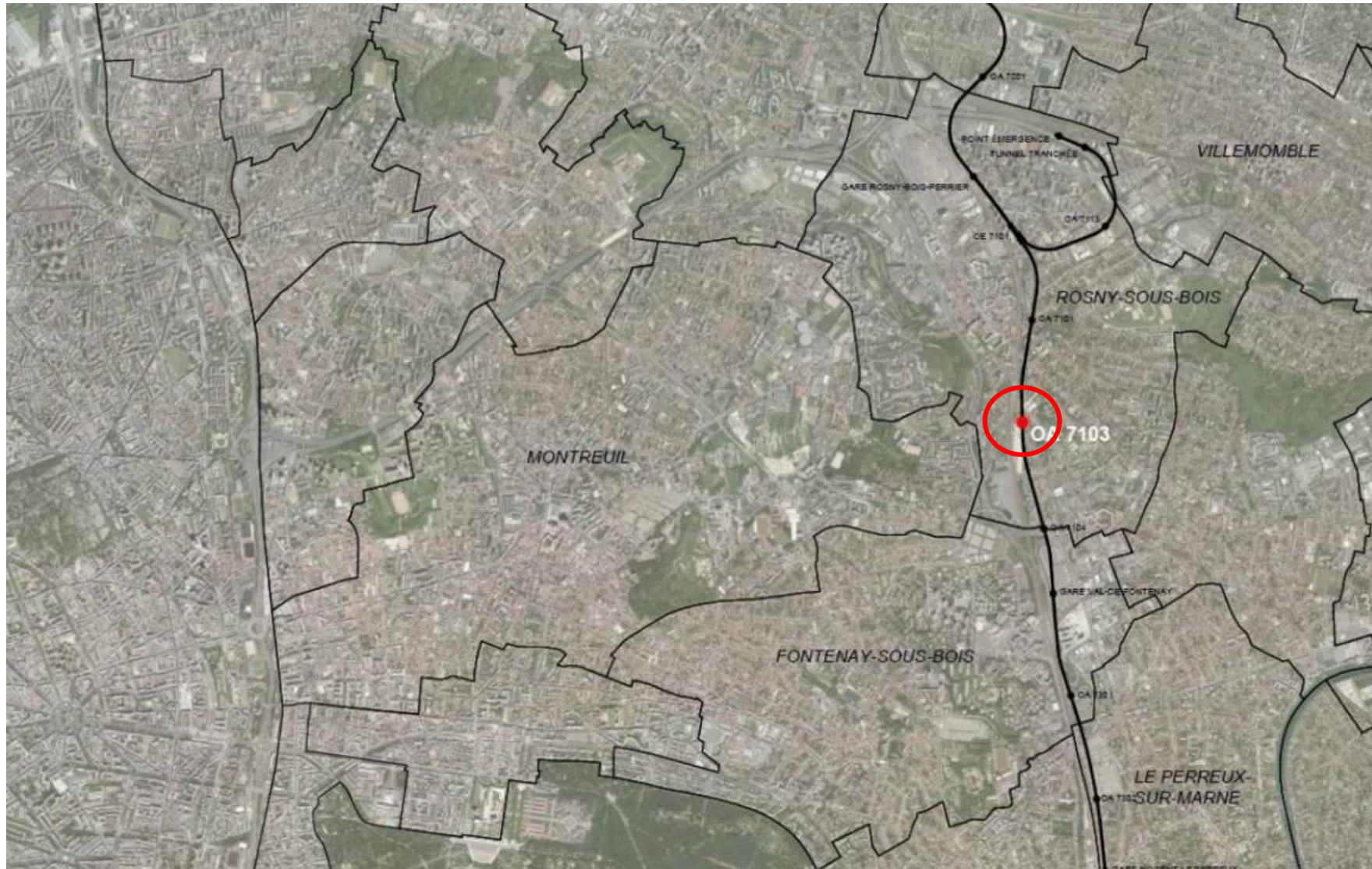
7103 Ouvrage Mare Huguet

- **Présentation de l'ouvrage**

7103 Ouvrage Mare Huguet



7103 Ouvrage Mare Huguet – Situation



7103 Ouvrage Mare Huguet – Situation



7103 Ouvrage Mare Huguet – Plan masse

Surface du paysagère du square:

- Strate arbustive: 23%
- 45 arbres plantés
- Placette/allées de promenade: 25%
- Zone de détente: 13%
- Jardin engazonné en creux: 35%
- Aire de jeux: 87m²



7103 Ouvrage Mare Huguet – Vue aérienne

Société
des Grands
Projets



COREA

Classement 15 Est-1

7103 Ouvrage Mare Huguet – Perspective

Société
des Grands
Projets



COREA

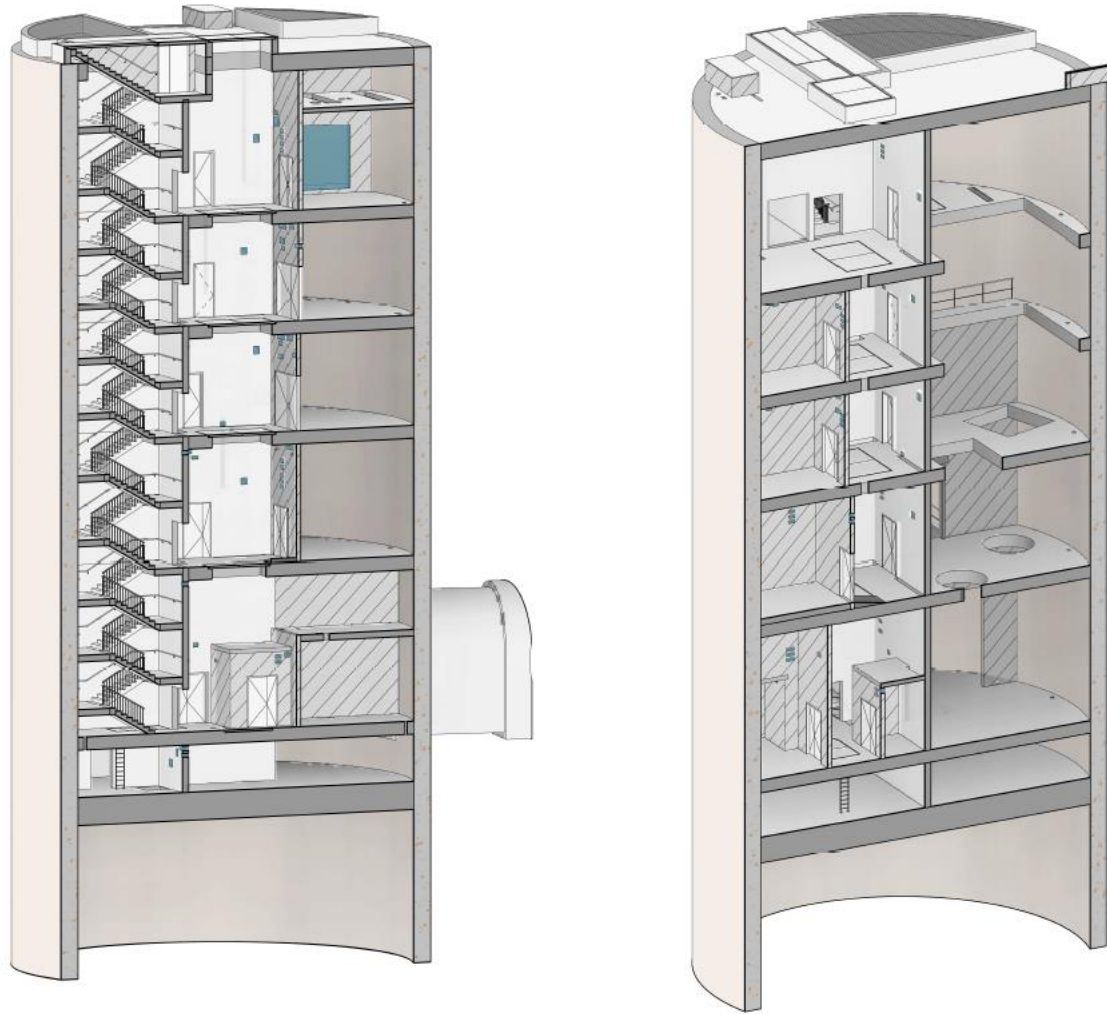
Classement: 11.11.10 C.E

Marché 15 Est-1

7103 Ouvrage Mare Huguet – Perspective



7103 Ouvrage Mare Huguet – Vue 3D



**Profondeur de
l'ouvrage : 32m**

7103 Ouvrage Mare Huguet

- **Organisation du chantier**

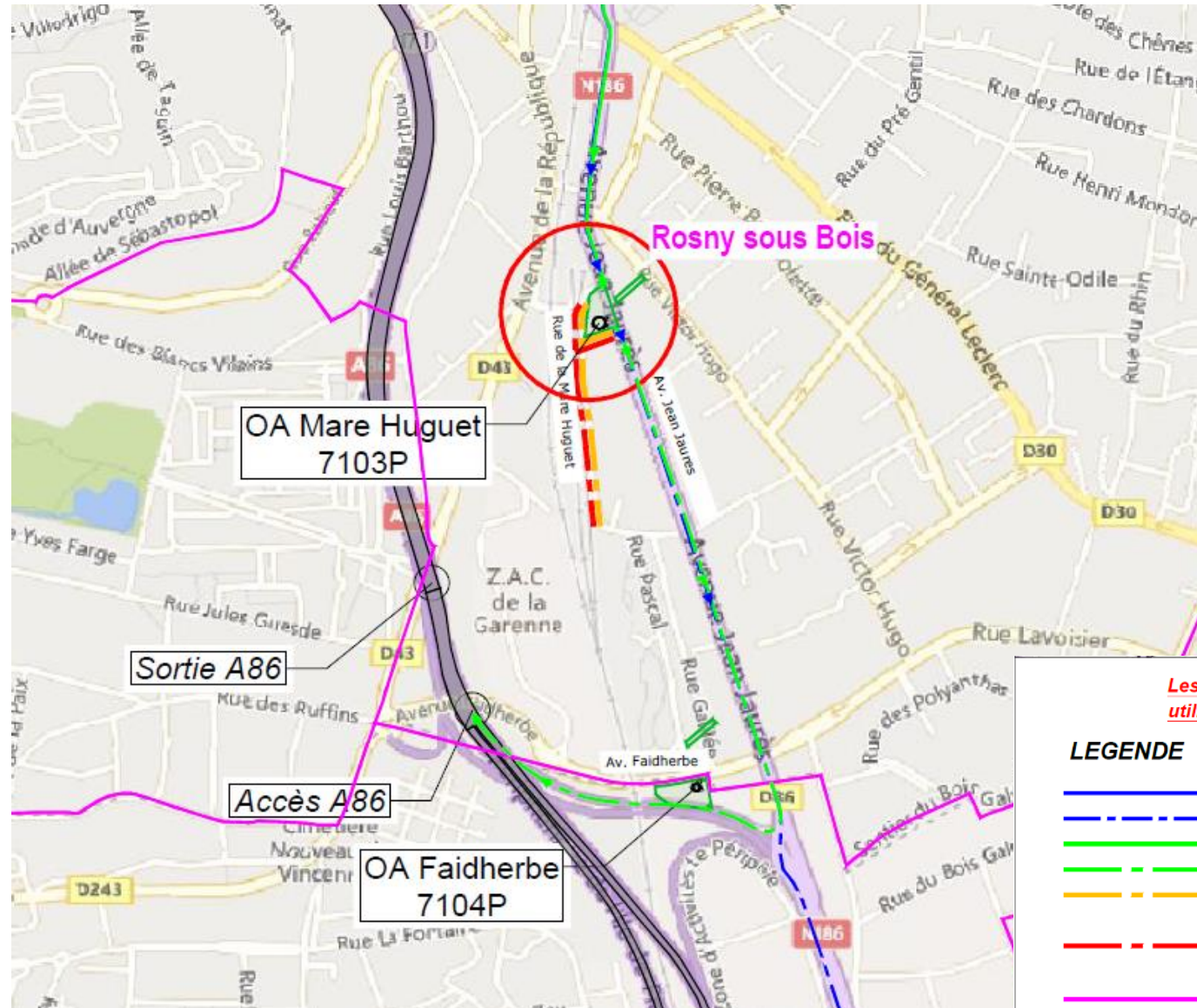
7103 Ouvrage Mare Huguet – Plan d'installation Chantier

Phase chantier

- Parois moulées



Itinéraires des Poids-Lourds - 7103P – Mare Huguet



**Les transports camion entre ouvrages
utilisent uniquement ces itinéraires**

LEGENDE

- Flux chantier (Arrivés depuis sud)
- Flux chantier (Départ vers sud)
- Flux chantier (Arrivés depuis nord)
- Flux chantier (Départ vers nord)
- Restriction véhicules de chantier Rue de la Mare Huguet et rue de la prévoyance
- Restriction PL + de 3T Rue de la Mare Huguet et rue de la prévoyance
- Limites commune

Mesures contre le bruit

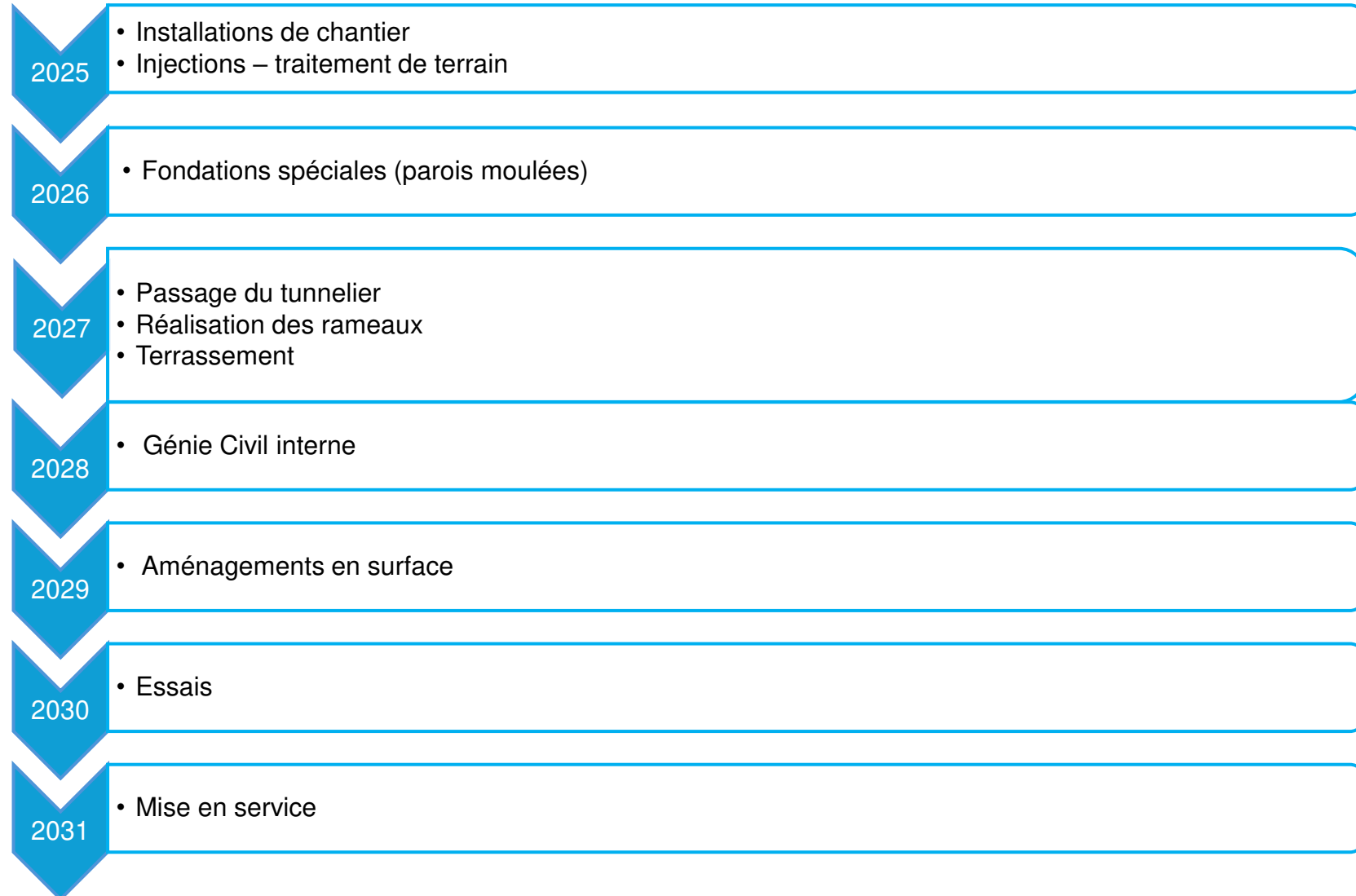
- Capotage des engins bruyants
- Alertes recul limités (Cri du Lynx)
- Raccordement au réseau électrique systématique (sauf en phase d'installation)
- Coupure des moteurs à l'arrêt sur chantier
- Sensibilisation des compagnons
- Communication et information des riverains

7103 Ouvrage Mare Huguet – Calendrier 2025

Nature des travaux	Date début	Date fin	M	F	M	A	M	J	J	A	S	O	N	D
Installations	Février 2025	Août 2025												
Injections gravitaires	Octobre 2025	Décembre 2025												
Travaux de fondations spéciales	Décembre 2025	Janvier 2026												

7103 Ouvrage Mare Huguet – Calendrier

Mise à disposition COREA : 1^{er} janvier 2025



L'accompagnement de proximité du Grand Paris Express



Alimam SOUANE

Ses missions :

- Aller à la rencontre des riverains, usagers, commerçants et acteurs des chantiers pour informer de l'avancée des travaux
- Apporter des réponses aux questions posées et orienter vers le bon interlocuteur selon le type de question
- Assurer des permanences sur site et par téléphone
- Veiller au respect des règles de bonne tenue des chantiers (propreté, respect des horaires, communication sur site...)
- Assurer la remontée d'information vers la Société des grands projets.

Il est possible de le contacter du lundi au vendredi de 9h30 à 17h30 au **07 76 99 25 70** ou d'écrire sur la page web : **grandparisexpress.fr/contacts**

Communication de perturbation de proximité

En cas d'impact du chantier sur le quotidien des riverains (places de parking neutralisé, nuisances sonores ponctuelles...), vous êtes informés en amont par des **Info Flash**



Version papier
diffusé en boîte aux lettres et/ou affiché dans le périmètre concerné



Version numérique
Sur abonnement gratuit depuis grandparisexpress.fr/newsletters



Courrier des chantiers
Info travaux informant de l'avancement des travaux et de leurs impacts éventuels à l'échelle d'une ville en cas de besoin

Site web et FAQ

Pour en savoir plus sur le projet rendez-vous sur grandparisexpress.fr et posez vos questions via notre FAQ sur grandparisexpress.fr/contacts

Pour suivre l'actualité de vos chantiers

Abonnez-vous !

